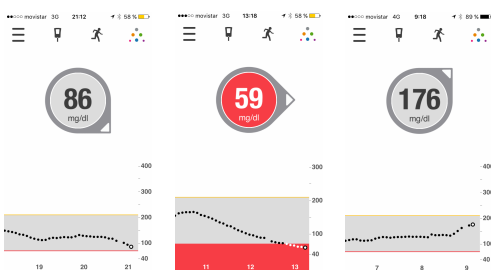


MONITOR CONTINUO DE GLUCOSA DEXCOM G5™ MOBILE

¿QUÉ ES UN MONITOR CONTINUO DE GLUCOSA (MCG)?

Un sistema MCG es un dispositivo que se usa para medir los niveles de glucosa en tiempo real, día y noche de manera continua y sin intervención alguna del usuario. Es equiparable a ver los resultados de glucosa con 288 punciones capilares diarias, la tendencia de la misma y a que velocidad sube o baja. Además dispone de un abanico de alertas y otras prestaciones que le permiten establecer patrones referidos a dosis de insulina, comidas, ejercicio físico, enfermedad, etc., y aún más importante una alarma de hipoglucemia que se activa de manera automática.



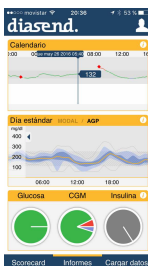
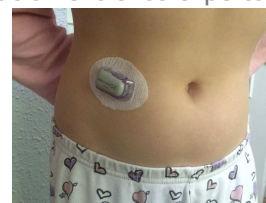
Básicamente consiste en un sensor subcutáneo de glucosa del tamaño de un cabello grueso, un transmisor y un receptor inalámbrico, que muestra de manera continua los valores de glucemia refrescando el dato cada 5 minutos; pero además la configuración "MOBILE" permite recibir los resultados sobre un dispositivo móvil y reenviar los datos en tiempo real hasta dispositivos de otras cinco personas para su seguimiento.

[Consultar la lista de dispositivos disponibles en cada momento en: www.dexcom.com/compatibility]

¿POR QUÉ UN MONITOR CONTINUO DE GLUCOSA?

Los monitores continuos de glucosa están alcanzando una gran aceptación entre los expertos en diabetes como una herramienta eficaz para ayudar a las personas diabéticas a alcanzar sus objetivos de salud, por lo que se van a convertir en un nuevo estándar para:

- Disminuir significativamente la frecuencia y duración de las hipoglucemias.
- Alcanzar objetivos deseables de Hemoglobina Glicada (HbA_{1c}) sin aumentar las hipoglucemias.
- Reducir los altibajos de la glucemia.



Además el Dexcom G5 Mobile dadas sus excelentes prestaciones permite a cualquier usuario con 2 o más años de edad tomar decisiones de ajuste terapéutico sin necesidad de confirmar con glucemia capilar*.

Los datos del sistema de MCG Dexcom G5 MOBILE se descargan también en la app y en el programa informático Diasend.

Consulte con su equipo sanitario las ventajas de usar la verdadera monitorización continua de glucosa.

Para más información visitar:

www.dexcom.com/es

* Son necesarias al menos dos glucemias al día para calibración. Si las alertas y lecturas no son coincidentes con los síntomas o valores esperados deberá confirmarse con glucemia capilar.



Alcalá de Henares; 02 de junio de 2016

Estimado Sr.:

Queremos someter a su consideración una oferta personalizada del equipo en los siguientes términos:

Referencia	Descripción	Precio Unitario
STK-GF-008	RECEPTOR DEXCOM G5 MOBILE COMPLETO Receptor Dexcom G5 Mobile para MCG con pantalla en color y software multilingüe, incluyendo español y portugués entre otros idiomas. Equipado además con funda para llevar el receptor con clip para el cinturón, manual de instrucciones, guía simplificada de uso, tutorial interactivo sobre lápiz electrónico, cargador para el receptor con adaptadores universales de toma de corriente, y cable USB micro/USB para conexión al cargador y/o al ordenador.	480,- €
STT-GF-004	TRANSMISOR DEXCOM G5 MOBILE Transmisor inalámbrico por <i>bluetooth</i> , para enviar datos de los sensores Dexcom G5 Mobile/G4 Platinum a la unidad de recepción (Dispositivo móvil avanzado y/o receptor Dexcom). Incluye batería interna con una duración de tres meses desde su primer uso.	310,- €
STS-GF-004	SENSOR DEXCOM G5 MOBILE/G4 PLATINUM Sensor continuo de glucosa implantable subcutáneamente con insertador incorporado, que lee la glucosa continuamente entre 40 - 400 mg/dl, garantizado durante siete días consecutivos de uso. Caja de 4 sensores	340,- €

El IVA de los productos no está incluido. En el momento actual es del 10%.

Agrupación de inicio Dexcom G5™ Mobile, compuesta por:

Un Receptor completo (STK-GF-008), dos (2) Transmisores (STT-GF-004) y una caja de 4 sensores (STS-GF-004).

Precio especial (I.V.A. no incluido) de la agrupación: 1.300,- €

Condiciones de venta:

- La forma de pago a la realización del pedido es por transferencia bancaria (Banco Popular; BIC: POPUESMM; IBAN: ES39 0075 1516 8706 0000 7531) o mediante tarjeta de crédito, para lo cual en el momento del pedido nos deberá facilitar su número y fecha de caducidad.
- El IVA de los productos no está incluido. En el momento actual es del 10%.
- Los precios indicados son para mercancía entregada en su domicilio en un plazo no superior a 3 días laborables.
- La validez de esta oferta es de 60 días.
- Estudios realizados por el fabricante han mostrado que siguiendo con detalle el tutorial incluido en el equipo la inmensa mayoría de usuarios son capaces de manejar el sistema sin ninguna ayuda externa. De cualquier manera telefónicamente Novalab Ibérica le puede prestar cuanta ayuda necesite.

Además de los precios anteriores podemos ofrecerle unas condiciones especiales para un uso continuado del sistema.



OFERTAS ESPECIALES

Las dos ofertas disponibles en la actualidad para la adquisición de sensores tras la compra inicial del sistema Dexcom G4 Platinum son:

- **Oferta de Suscripción de hasta 1 año:** 1.920€ + I.V.A. Por la compra por adelantado de 6 cajas de sensores a un precio especial, le bonificamos con otra caja más de los mismos. Dispondrá de hasta un año de plazo para ir solicitando el envío de esas cajas según las vaya necesitando. (Precio efectivo por sensor: 68,57 €). Adicionalmente se aplicarán precios especiales para la compra de accesorios y para el transmisor.

- **Vale descuento de 70 €:** Si adquiere 2 cajas de sensores le haremos un descuento de 70 € aplicables al siguiente pedido de igual o mayor importe, siempre que el mismo se realice en un plazo de 4 meses desde que se obtuvo este vale descuento.

Las condiciones de pago de ambas ofertas son idénticas a las ya expresadas para la oferta principal.

Si decide la utilización de la MCG con Dexcom le aconsejamos haga partícipe de esta decisión a su equipo sanitario.

Quedamos a su entera disposición.

Atentamente

Servicio a clientes
Novalab Ibérica S.A.L.